

# Bulletin de VAL CHESTER



## Nous vous remercions de votre fidélité !

L'intérêt de ce bulletin est pour vous informer de l'orientation future de notre entreprise.

D'années en années, nous avons tenté de vous offrir un service familial à la hauteur de notre reconnaissance ainsi qu'un environnement digne de la chaleur de votre foyer.

Par choix personnels et familiaux, nous avons décidé d'entreprendre certains changements dans notre entreprise.

## Pour commencer

Nous vous invitons à consulter la grille de services pour constater ce qui sera offert aux nouveaux propriétaires de chalets, aux locataires de terrains de camping et aux visiteurs.

Surtout, n'hésitez pas à nous contacter pour la procédure concernant l'achat de chalets ainsi que pour recevoir l'information complète sur les contrats et les frais qui s'y rattachent, ou pour tout autre questionnement.

Retrait des services suivant :

- Location du chalet 1-2-3-4 et 5
- Terrain de camping à la nuit
- Kiosque et dépanneur
- Camp de jour
- Accès au site (baignade, sentiers, pic-nique).
- Pêche en étang

**Nouveau : devenez propriétaire d'un chalet.**

- chalets 1-2 et 3 avec relocalisation sur le domaine incluse
- Chalet numéro 4 avec douche
- Chalet numéro 5
- Construction de nouveaux chalets possible

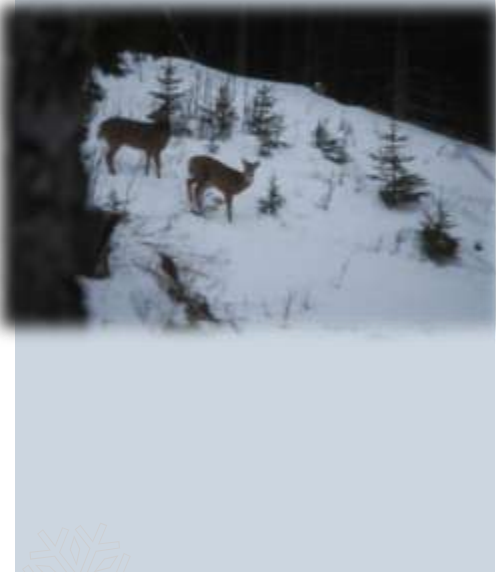
**« Saisissez l'opportunité ! Possédez enfin votre coin de tranquillité »**

Location du chalet numéro 6 /à la semaine  
Du 15 mai au 8 octobre



1 183.00\$/ sem.

Des moments exclusifs  
à capter



## Grille de services



Services	Description	RÉSIDENTS	VISITEURS
Chalets/ propriétaire	Frais d'entretien. Déneigement, accès au domaine et plus ...	3 000.00\$/ année	Non disponible
Achat de chalet de bois rond	Choisissez votre modèle	Entre 20 et 60 milles	Entre 20 et 60 milles
Chalet/location 1 semaine minimum	Location chalet 6 15 mai au 10 sept.	1 183.00\$/ La sem.	1 183.00\$/ sem.
Camping	Terrain saisonnier Terrain à la nuitée	1 300.00\$ 28.00\$	Non disponible
Service de Traiteur	Méchoui ou menu sur mesure. Jeux extérieurs et salle privée	Minimum de 30	Minimum de 30
Location de la salle	Utilisation de la salle et le bbq *n/a samedi	150.00\$	Non disponible
Pêche en étang	Truite en étang	7.50\$/lbs	Non disponible
Sentiers	Pédestre, ski de fond, raquette	inclus	Non disponible

### Légende :

**Résidents :** Propriétaire de chalet ou locataire d'un terrain de camping et leurs invités

**Visiteurs :** Client de passage pour une journée ou un évènement

## Résumé

Les clients du site seront désormais des résidents saisonniers ou permanents.

Vous pourrez recevoir vos invités comme si vous étiez propriétaire du domaine et en jouir sans frais supplémentaires.

Les services à la nuitée pourront être offerts pour vos invités ou les clients qui réservent la salle de réception.

Il n'y aura plus de responsable sur le site car nous partagerons maintenant un domaine. Pour la truite fumée et les produits dérivés, vous pourrez vous les procurer à des dates fixes durant l'année.

Il sera possible de communiquer avec nous aux coordonnées suivantes.  
Téléphone : 1-877-795-9039  
Courriel : [info@valchester.com](mailto:info@valchester.com)

### Salle de réception

